

L'ORIENTATION APRES LA 3^{eme}



information persévérance
mobilité écoute projet formation
ambition **Orientation** bilan lycée
métiers **accompagnement**
collège psy études voies filières
dialoguer projection avenir
affectation communication

Réunion aux parents du 26 janvier 2023

Collège Jean Rostand Les Herbiers

Alexandra PERAUDEAU

Psychologue Education Nationale

"éducation, développement et conseil en orientation
scolaire et professionnelle



Mme Peraudeau Alexandra

Psychologue de l'Éducation Nationale (Psyen)

"éducation, développement et conseil en orientation scolaire et professionnelle

✓ **Accompagnement dans la scolarité**

Quels besoins pour réussir, quels aménagements, quel rapport aux apprentissages... etc)

✓ **Espace d'écoute libre et confidentiel**

En lien aux problématiques adolescentes variées, ayant un impact sur la scolarité

✓ **Aide dans la construction du projet** d'orientation

Centres d'intérêts, motivations, capacités, informations sur les études et les formations...

La prise de rendez-vous au collège et au Centre d'Information et d'Orientation

Au collège Jean Rostand



Présente le jeudi et un mardi sur 2 au collège Jean Rostand

(prise de rendez-vous en vie scolaire)

Possibilité d'entretiens avec les parents

(le préciser lors de la prise de rendez-vous)

2 CIO à La Roche sur Yon - 5 points d'accueil -

Accueil | Contact | Plan du site | En résumé

CENTRES D'INFORMATION ET D'ORIENTATION DE VENDÉE CIO85

Nos Missions
Notre Equipe
Nos Horaires
Plans d'accès
CIO La Roche-sur-Yon
Point d'accueil Challans
Point d'accueil de Fontenay-le-Comte
Point d'accueil de Montaigu
Point d'accueil des Herbiers
Point d'accueil des Sables-d'Olonne
Nous contacter

Les centres d'information et d'orientation (CIO) de Vendée

CIO Vendée-est

Challans Les Herbiers La Roche-sur-Yon Les Sables-d'Olonne Fontenay-le-Comte

CIO Vendée-ouest

● CIO
● Point d'accueil

ACADÉMIE DE NANTES
Liberté
Égalité
Fraternité

onisep

CH ISIR MON MÉTIER
EN PAYS DE LA LOIRE

Nouvelles brèves
1er septembre 2022

CIO de La Roche Sur Yon : 02 51 37 06 25 :

Toute l'année sur rendez-vous, service ouvert pendant les vacances scolaires

Un projet d'orientation est déterminé par une multitude d'éléments

L'élève (*ses goûts, sa motivation, ses capacités, ses choix, sa personnalité...*)



La formation (*quelle organisation, quel contenu, quels attendus, quelle poursuite en perspective...*)



Le secteur professionnel (*les contraintes, le type d'exercice, l'environnement, la rémunération...*)



Calendrier

1^{er} trimestre

➤ S'INFORMER

Au collège :

Professeurs - PsyEN

➤ 26/01: Info parents et Info élèves

➤ **En famille** :Echanger/Visiter salons

➤ Site régional
<https://www.choisirmonmetier-paysdelaloire.fr/>

➤ Site national :<https://www.onisep.fr/>

2^{ème} trimestre

➤ DECOUVRIR

.Stages en entreprises

.**Mini stage** découverte en Lycée Pro (janvier à mars)

Portes ouvertes

Apprentissage : Pré inscription en CFA et recherche employeur

- **Service en Ligne Orientation (SLO)**

- Vœux provisoires

- Avis du conseil de classe

3^{ème} trimestre

➤ CHOISIR

.**Mai : Service en ligne Affectation (SLA) (9 mai au 30 mai)**

➤ Vœux définitif
<https://affectation3e.phm.education.gouv.fr.>

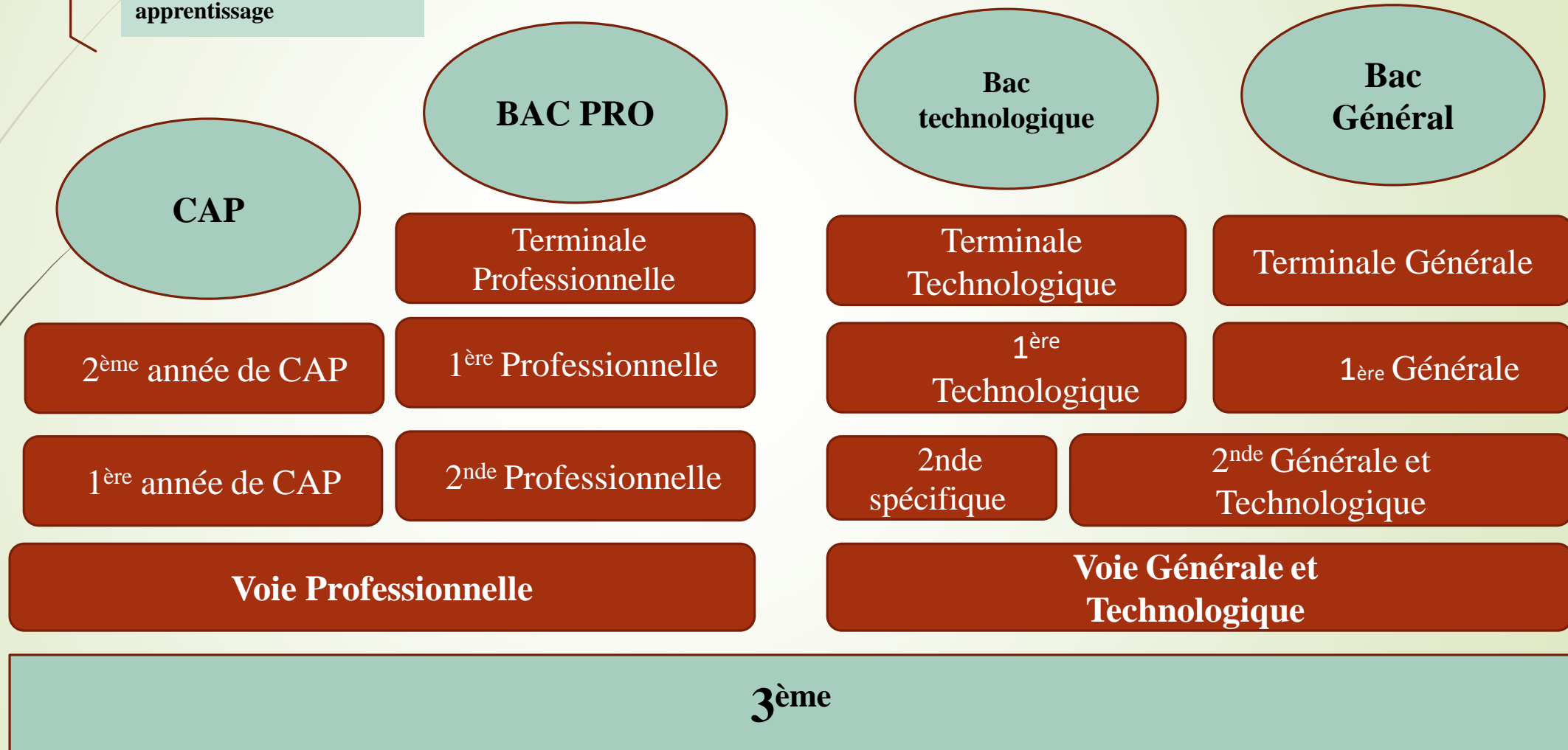
.Avis du conseil de classe

.DNB

.Juillet : Résultats d'affectation et **inscription via le téléservice** (à partir du 27 juin)

Schéma après la 3^{ème}

Le CAP et Bac Pro peuvent être préparés en apprentissage



Les Enjeux des différentes voies

**Voie générale
et
technologique**

**Avis Favorable du
conseil de classe**
(Garantie d'une
place dans son
lycée de secteur)

Approche théorique
(Enseignements généraux
projet de poursuite
d'études supérieures
longues...)

Synthétiser,
Argumenter,
Réfléchir,
Rédiger,
Analyser

**Voie
professionnelle**

**Avis Favorable
+ Avoir une affectation**
(les dossiers scolaires comptent...)

Approche pratique
(Apprentissage de gestes
professionnels, ateliers
techniques, stages etc...)
es professionnels, ateliers
techniques, stages etc...)

Aimer le
concret,
Reproduire,
Observer,
Pratiquer

La Voie Professionnelle



La voie Professionnelle



2 diplômes peuvent être préparés :

- Le **CAP** en 2 ans
- Le **Baccalauréat Professionnel** en 3 ans

- Permet **d'apprendre un métier rapidement** (situé dans différents domaines) :
- Individualisation du suivi des élèves ; travail en petits groupes et en équipes



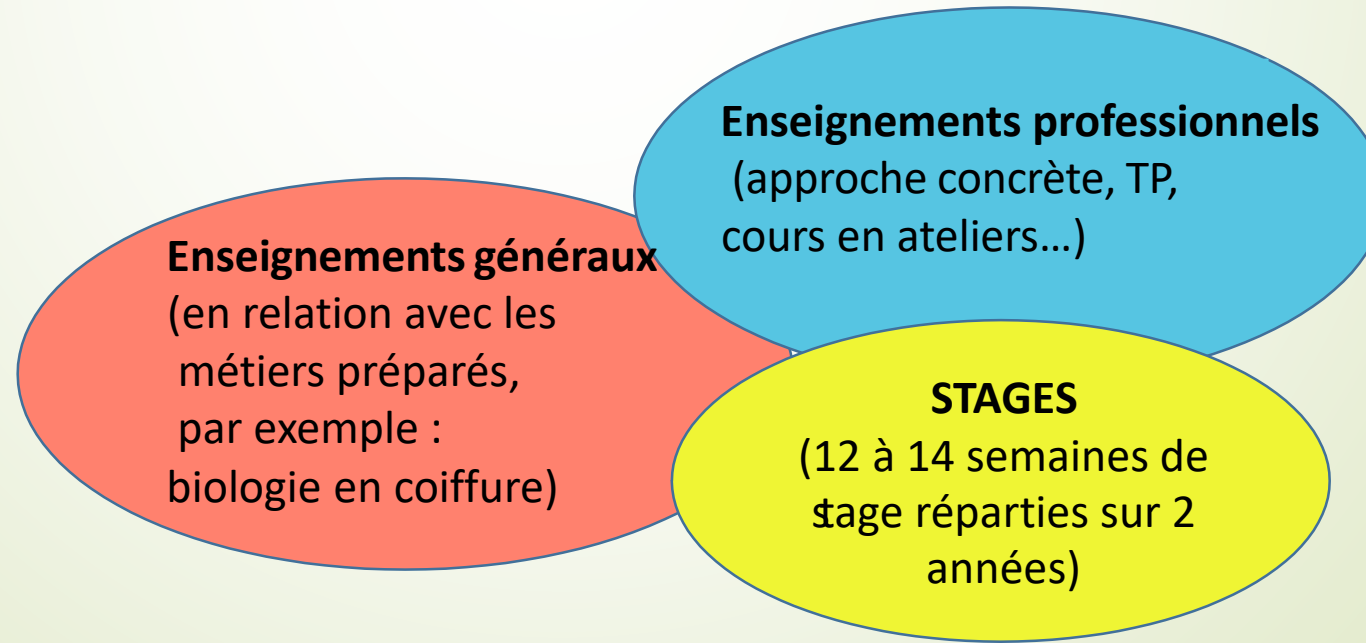
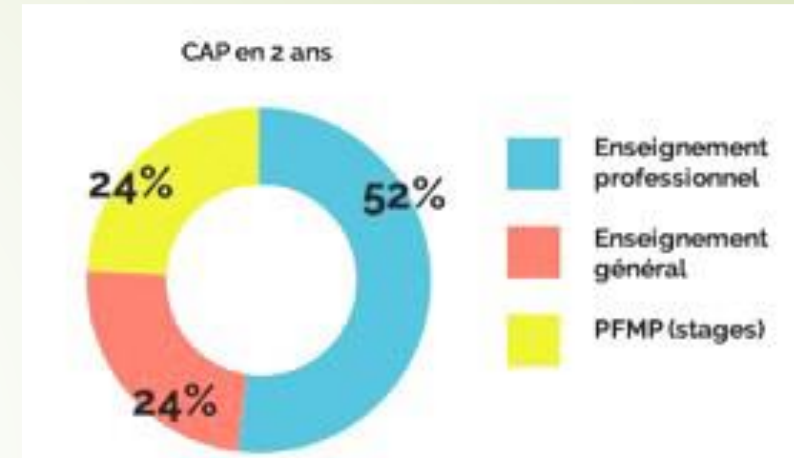
Le CAP: Le Certificat d'Aptitude Professionnelle

Environ **200 spécialités**

Approche concrète orientée vers **l'apprentissage d'un métier**

(ex : CAP Fleuriste, CAP Electricien)

Entrée dans la **vie active** ou possibilité de **poursuites d'étude**
(BP, MC, 1^{ère} pro..)

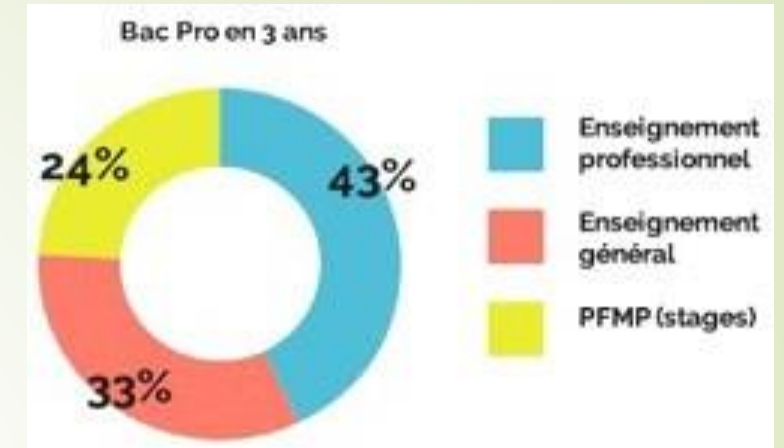


Le Bac Professionnel

Environ **100 spécialités**

Approche concrète plus large ciblée sur un domaine professionnel

Choix d'une famille de métiers en 2de Pro pour un parcours plus progressif **Entrée dans la vie active** ou possibilité de poursuites d'étude (BTS...)



Enseignements généraux (français, mathématiques, langues...)

Enseignements professionnels
(TP, cours en ateliers...)

Stages 18 à 22 semaines de stage réparties sur 3 années)

Les Familles de métiers en bac professionnel

Réforme de 2019 :

Transformation de la voie professionnelle et création de 18 familles de métiers possibles en 2de pro

Une famille de métiers peut compter entre 2 et 10 spécialités



Principes :

- l'élève peut découvrir de façon plus large la famille de métiers et a plus de temps pour cibler la spécialité qui l'intéresse.
- laisse la possibilité aux élèves d'acquérir des compétences communes à l'ensemble des métiers d'un même secteur professionnel.

MÉTIERS DE LA CONSTRUCTION DURABLE, DU BÂTIMENT ET DES TRAVAUX PUBLICS

Aménagement et finition du bâtiment

Interventions sur le patrimoine bâti option A maçonnerie

Interventions sur le patrimoine bâti option B charpente

Interventions sur le patrimoine bâti option C couverture

Menuiserie aluminium-verre

Ouvrages du bâtiment: métallerie

Technicien du bâtiment: organisation et réalisation
du gros œuvre

Travaux publics

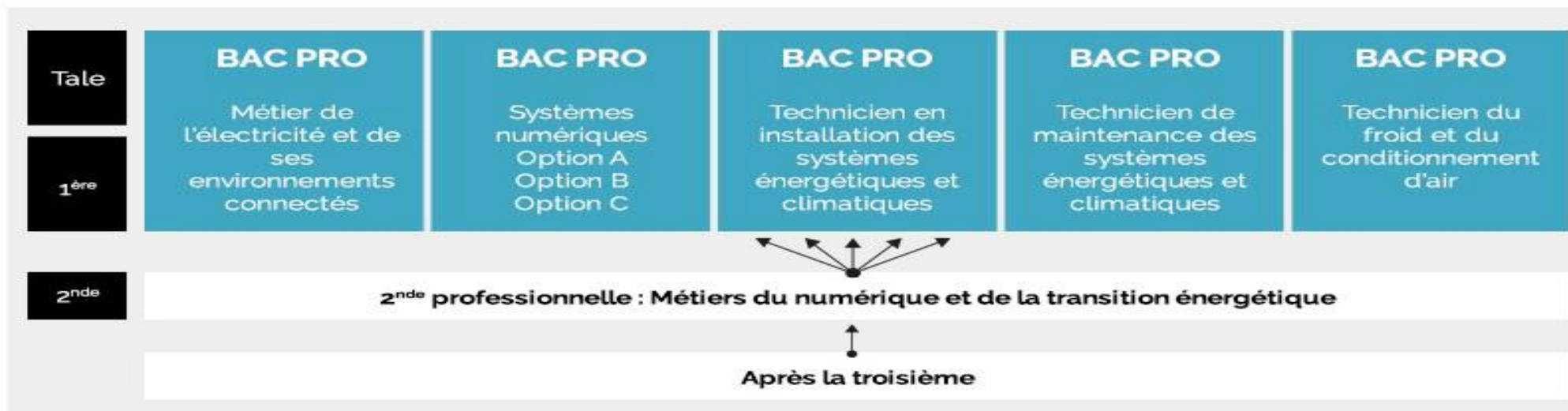
Les Familles de métiers en bac professionnel: un exemple

Lycée Jean Monnet

Lycée Jean Monnet

Lycée St Gilles
Lycée Rosa Parks

Un exemple : La famille de métiers « Métiers du numérique et de la transition énergétique »



- Lorsqu'une 2^{nde} pro famille de métiers est proposée dans un établissement, celui-ci n'offre pas toujours l'ensemble des BAC Pro associés.



Un élève a une place en 1^{ère} et terminale dans son établissement dans le bac pro correspond mais n'en a pas dans un autre établissement proposant la même 2^{nde} pro. Une procédure d'affectation permet de Candidater sur les places qui sont vacantes.

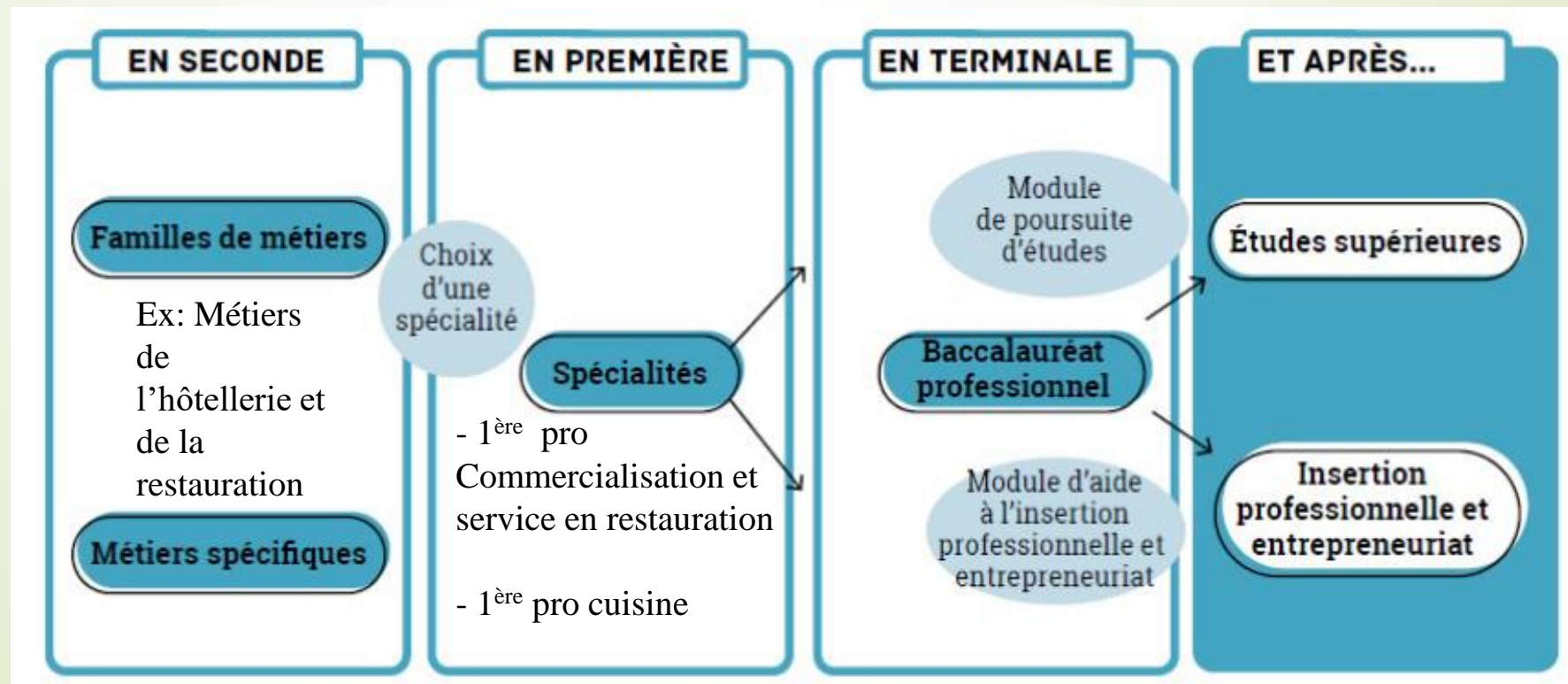
Pas de famille de métiers en apprentissage

Les Familles de métiers en bac professionnel: un exemple



➔ Acquisition de compétences communes d'un secteur professionnel

➔ Ce n'est pas une seconde de découverte des métiers.



Pour préparer un Bac pro ou un CAP... Voie scolaire ou apprentissage : quelles différences ?

Même diplôme, mêmes programmes, mêmes sujets d'examens



Statut scolaire (= Lycée professionnel)	Apprentissage (= Alternance)
Elève (statut scolaire)	Apprenti (statut salarié, signature d'un contrat d'apprentissage)
Formation en lycée professionnel (33h de cours)	Formation en CFA (Centre de Formation d'Apprentis)
Solides connaissances générales et professionnelles	Solide expérience professionnelle de terrain
12 à 22 semaines de stages en entreprise	Rémunération % du SMIC
Vacances scolaires	5 semaines de congés dans l'année

Je ne suis pas vraiment fait pour l'apprentissage si...

- × J'aime retrouver mes camarades tous les jours
- × Je n'ai pas envie de combiner mes cours avec d'autres obligations
- × Je tiens à conserver mes vacances scolaires
- × J'ai besoin de temps pour mes loisirs et mon temps libre
- × Je ne me sens pas prêt à entrer dans la vie active
- × Je ne veux pas de responsabilités lié à une entreprise

Je suis fait pour l'apprentissage si...

- ✓ J'ai une idée précise de ce que je souhaite faire plus tard
- ✓ J'aime travailler en équipe et je respecte les décisions des supérieurs
- ✓ Je suis organisé(e) et travailleur(euse)
- ✓ J'apprends mieux en manipulant, en faisant par moi même
- ✓ Avoir moins de vacances ne me fait pas peur
- ✓ Je suis prêt à avoir parfois des trajets importants ou être interne

En lycée professionnel public

Affectation pot 3^{ème} en voie professionnelle: les critères

Pour les établissements publics Education Nationale et agriculture, statut scolaire

Affectation en 2nd
Pro et 1^{ère} année
de CAP

Bilans périodiques de l'année en cours regroupés en 7 champs

disciplinaires: Français, Maths, Histoire-géographie, Langues vivantes, EPS, Arts, Sciences technologies, Découverte professionnelle

Coefficients Attribués en fonction du domaine professionnel de la formation demandée

Matières / coefficients							
Français	Mathématiques	Histoire Géographie	LV1 - LV2	EPS	Arts plastiques Musiques	Sciences - Techno DP	TOTAL
5	4	3	3	4	4	7	30

Ex: Bac
pro ASSP

Bilan de fin de cycle sur les 8 composantes du socle commun de connaissances, compétences et de culture

Avis du chef d'établissement pris en compte lors des commissions départementales préparatoires à l'affectation en cas d'égalité de barème pour départager les candidats

Bonus pour les élèves d'ULIS, SEGPA, EREA, MLDS,

demandant une 1^{ère} année de CAP

Quelques points de vigilance: en Lycée professionnel

- Pas de sectorisation en lycée professionnel
- Certaines formations ont un **recrutement particulier**

Attention aux dates et démarches à effectuer !



BAC PRO Métiers de la Sécurité.
Lycée Branly La Roche sur Yon
+ 7 autres lycées en Région



*BAC PRO Conduite et
Gestion Entreprise
Hippique*



CAP et BAC PRO Aéronautique : Saint
Nazaire et Pontchâteau



**Lycée maritime J Cassard à
Nantes**
2nd pro électromécanicien marine
2nd pro CGEM option commerce
option pêche

Quelques points de vigilance: en Lycée professionnel

• **Certaines formations sont très demandées :**

Il est très important d'envisager plusieurs vœux ! NB : on parle alors de *taux de pression* (plus il est élevé, plus la formation est demandée)

Faire plusieurs vœux et **bien réfléchir à l'ordre des vœux.**

L'application informatique AFFELNET prend en compte les affectations en fonction de **différents critères dont l'ordre des vœux**

• Lorsque l'apprentissage est envisagé, **élargir à des vœux sous statut scolaire**

• **Zone géographique de recrutement**

AFFELNET étudie les demandes selon les adresses des familles en privilégiant les zones géographiques les plus proches

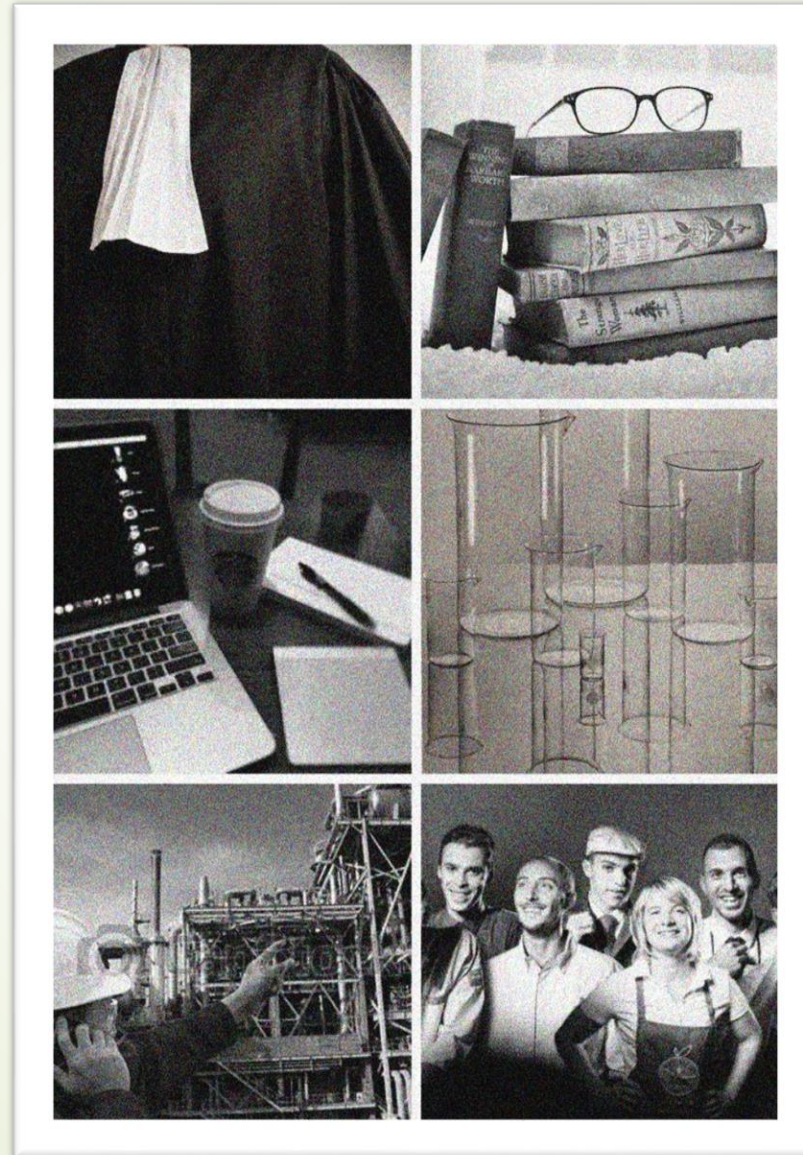
En lycée professionnel privé :

prendre contact directement (portes ouvertes)

En apprentissage :

- 1- Faire la pré inscription au CFA (janvier)**
- 2- Rechercher une entreprise (dès février)**
- 3- Signer le contrat d'apprentissage**

La voie générale et technologique



La seconde générale et technologique



Exigence plus élevée,
rythme de travail soutenu, méthodes d'apprentissage
parfois différentes

Pour réussir en 2de GT :

- S'intéresser à l'enseignement général et aimer le raisonnement abstrait
- Etre capable de travailler régulièrement
- Savoir organiser son travail en autonomie

Pour tous :

- Des heures de vie de classe
- Test de positionnement en début d'année (maths et français)
- Un accompagnement personnalisé
- 54H consacrées à l'orientation

Options spécifiques

● ENSEIGNEMENTS COMMUNS	HORAIRE ÉLÈVE
Français	4 h
Histoire-géographie	3 h
LVA et LVB (langue vivante étrangère pour la LVA, étrangère ou régionale pour la LVB)	5 h 30
Sciences économiques et sociales ←	1 h 30
Mathématiques	4 h
Physique-chimie	3 h
Sciences de la vie et de la Terre	1 h 30
Éducation physique et sportive	2 h
Enseignement moral et civique	18 h annuelles
Sciences numériques et technologies ←	1 h 30
● ENSEIGNEMENTS OPTIONNELS	HORAIRE ÉLÈVE
1 ENSEIGNEMENT GÉNÉRAL AU CHOIX PARMİ :	
Langues et cultures de l'Antiquité: latin ^(a)	3 h
Langues et cultures de l'Antiquité: grec ^(a)	3 h
Langue vivante C étrangère ou régionale	3 h
Langue des signes française	3 h
Arts (au choix parmi: arts plastiques/cinéma-audiovisuel/histoire des arts/danse/musique/théâtre)	3 h
Éducation physique et sportive	3 h
Arts du cirque	6 h
Écologie-agronomie-territoires-développement durable*	3 h
1 ENSEIGNEMENT TECHNOLOGIQUE AU CHOIX PARMİ :	
Management et gestion	1 h 30
Santé et social	1 h 30
Biotechnologies	1 h 30
Sciences et laboratoire	1 h 30
Sciences de l'ingénieur	1 h 30
Création et innovation technologiques	1 h 30
Création et culture - design	6 h
Culture et pratique de la danse, de la musique ou du théâtre ^(b)	6 h
Atelier artistique	72 h annuelles

La 1^{ère} et Terminale Générale

Approche théorique:
(Enseignement généraux, projet de poursuite d'études supérieures longues...)

Pour tous les élèves de 1e et Terminale

- *Des heures de vie de classe*
- *Un accompagnement personnalisé*
- *54H consacrées à l'orientation*
- *1h30 de maths dans le socle commun pour ceux qui n'ont la spécialité Maths*

● ENSEIGNEMENTS COMMUNS	1 ^{RE}	TERMINALE
Français	4 h	-
Philosophie	-	4 h
Histoire-géographie	3 h	3 h
LVA et LVB (langue vivante étrangère pour la LVA, étrangère ou régionale pour la LVB)	4 h 30	4 h
Éducation physique et sportive	2 h	2 h
Enseignement scientifique	2 h	2 h
Enseignement moral et civique	18 h annuelles	18 h annuelles
● ENSEIGNEMENTS DE SPÉCIALITÉ	1 ^{RE} 3 AU CHOIX	TERMINALE 2 AU CHOIX
Arts (au choix parmi : arts plastiques/cinéma-audiovisuel/danse/histoire des arts/musique/théâtre/arts du cirque) ^(a)	4 h	6 h
Biologie-écologie*	4 h	6 h
Éducation physique, pratiques et cultures sportives (ouverture 2021 à titre expérimental)	4 h	6 h
Histoire-géographie, géopolitique et sciences politiques	4 h	6 h
Humanités, littérature et philosophie	4 h	6 h
Langues, littératures et cultures étrangères et régionales (langue suivie en LVA, LVB ou LVC)	4 h	6 h
Littérature et langues et cultures de l'Antiquité	4 h	6 h
Mathématiques	4 h	6 h
Numérique et sciences informatiques	4 h	6 h
Physique-chimie	4 h	6 h
Sciences de la vie et de la Terre	4 h	6 h
Sciences de l'ingénieur (complété de 2 h de sciences physiques en terminale)	4 h	6 h
Sciences économiques et sociales	4 h	6 h
● ENSEIGNEMENTS OPTIONNELS	1 ^{RE}	TERMINALE
A) 1 ENSEIGNEMENT PARI:		
Mathématiques complémentaires (pour les élèves ne choisissant pas en terminale la spécialité mathématiques)	-	3 h
Mathématiques expertes (pour les élèves choisissant en terminale la spécialité mathématiques)	-	3 h
Droit et grands enjeux du monde contemporain	-	3 h

Le bac technologique

8 bacs technologiques possibles

Travaux
pratiques,
Expérimentation
Travail de
groupe
Observation



Bac STMG : Sciences et Technologies du **Management** et de la **Gestion**



Bac STI2D : Sciences et Technologies de l'**Industrie** et du **Développement Durable**



Bac ST2S : Sciences et Technologies de la **Santé** et du **Social**



Bac STL : Sciences et Technologies de **Laboratoire**



Bac STAV : Sciences et Technologies de l'**Agronomie** et du **Vivant**



Bac STD2A : Sciences et Technologies du **Design** et des **Arts Appliqués**



Bac ST2MD : Sciences et Techniques du **Théâtre**, de la **Musique** et de la **Danse**



Bac STHR : Sciences et Technologies de L'**Hôtellerie** et de la **Restauration**

 Procédures d'entrée spécifiques

Formations a recrutement spécifique



Option: *Culture et pratique de la danse, de la musique et du théâtre*
Sélection sur tests+ conservatoire
pour la *musique et la danse*
(bac S2TMD)
(lycée Nelson Mandela Nantes ; Lycée du Bellay Angers)



Option :
CULTURE ET CREATION DESIGN
(lycée L. De Vinci, Montaigu)
Choix en 2nde obligatoire pour une admission en 1ere technologique
Bac STD2A
(Sciences et technologies du design et des arts appliqués)



STHR: *Seconde spécifique post 3^{ème}*

Faire du sport au lycée



VENDEE
Cyclisme, Handball, Football,
Volley, Rugby, Natation, Surf,
Voile, Triathlon, Karaté,
Equitation...

Sélection sur dossier et tests au 2eme trimestre
4H à 8h/semaine en section sportive de lycée,
Mini 6h/semaine en section d'excellence sportive

Ouverture sur l'Europe et l'international



Au lycée

- **Sections européennes** (*allemand, anglais, espagnol*)
- **Echanges ERASMUS** (Bacs Pro, General ou technologiques)

- **Sections binationales**

Permettent aux élèves français de **renforcer leurs compétences en langue** espagnole, italienne ou allemande. Les élèves y suivent un parcours de formation spécifique aboutissant à la **délivrance du double diplôme**.

- **ABIBAC** : lycée De Lattre La R/Y



- **BACHIBAC** : Lycée PMF La R/Y



- **ESABAC** : Lycée David D'Angers/ Lycée A. Camus (Nantes)



Dossier unique

- **2nde internationale** : *Lycée Grand air la Baule , Lycée Mandela Nantes* : *2 dossiers différents*

Si on résume



- **De Septembre à Février :**

Recherches d'informations sur les formations, les domaines, les métiers par l'élève et sa famille.

- **Février (conseil du 2^{ème} trimestre) :**

Vœux PROVISOIRES = Vos intentions d'orientation, à saisir sur les Services en Ligne Orientation (SLO)

* Avis du Conseil de Classe (avis provisoires)

- **Mai - Juin (conseil du 3^{ème} trimestre) :**

Vœux d'orientation DÉFINITIFS, à saisir sur les Services en ligne Orientation ET Affectation (SLO, SLA)

* Décision du Conseil de Classe : proposition d'orientation (définitive)

Si la proposition du conseil de classe est différente de la demande de l'élève et de sa famille :

1. Entretien avec le chef d'établissement (exposé des motivations). Le chef d'établissement se positionne.
2. En cas de désaccord persistant, commission d'appel possible (qui prend la décision d'orientation finale).

△ Attention : le redoublement n'est pas une voie d'orientation

- **Fin Juin/ début juillet :** Résultats de l'affectation (visibles sur les téléservices), puis inscription dans l'établissement d'accueil (saisie sur Service en ligne Inscription SLI)

Ne pas confondre **Orientation** et **Affectation**



ORIENTATION :

L'élève fait un choix parmi les voies d'orientation suivantes :

- la classe de **2de GT** (seconde générale et technologique ou la **2de STHR** (seconde spécifique « sciences et technologies de l'hôtellerie et de la restauration »),
- la classe de **2de pro** (qui constitue la première année du cycle de préparation en trois ans du baccalauréat professionnel),
- la **première année de CAP** (cycle de deux ans conduisant à une spécialité de certificat d'aptitude professionnelle ou de certificat d'aptitude professionnelle agricole).

AFFECTATION : organisation de l'admission de l'élève dans un établissement en fonction de la carte des formations et des vœux des familles. L'affectation relève de l'inspecteur d'académie, directeur académique des services départementaux de l'éducation nationale

Les moments clés de l'année

- **Les Journées Portes Ouvertes dans les établissements publics et privés:** lycées, Lycées Professionnels, établissements agricoles, centres de formation des apprentis (CFA)



- **Les Mini-stages en lycée :** ½ journée d'accueil et de présentation des formations souhaitée dans les lycées professionnels, dans les CFA. Inscription nécessaire.



- **Le(s) stage(s) d'observation** en milieu professionnel



Les sources de réflexion et d'information

Les échanges avec :

- ❖ L'entourage (famille, amis, amis des parents...)
- ❖ Les **professeurs** (et notamment votre Professeur principal)
- ❖ La **PsyEN** de l'établissement
- ❖ Les personnels de **direction, CPE...**



Les ressources documentaires:

Au CDI ou au CIO :

- Documentation Onisep sur les métiers, les formations...
- Parcours Onisep



Les sources de réflexion et d'information

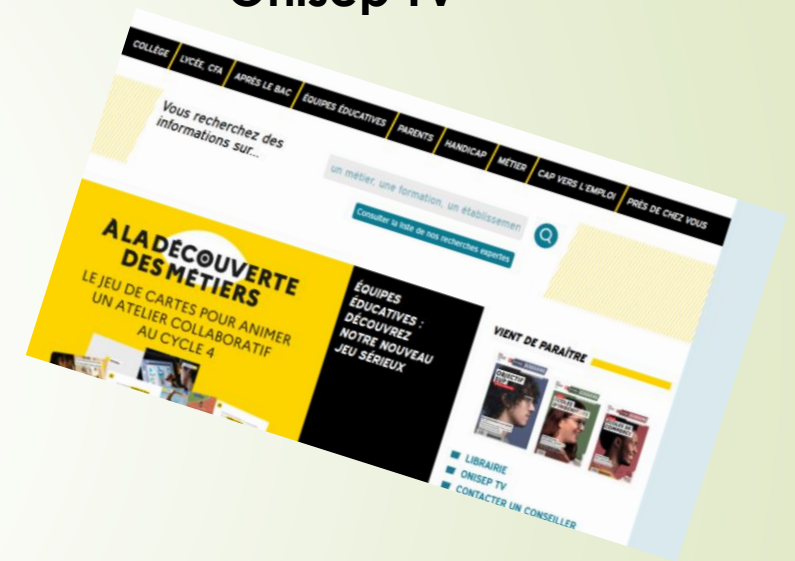
Sur internet :

- Onisep
- Onisep TV

<https://www.choisirmonmetier-paysdelaloire.fr/article/guide-apres-la-3e>



- [Manouvellevoiepro](https://www.onisep.fr/la-voie-pro)



[Secondes/premieres2022/2023](https://www.onisep.fr/secondes-premieres-2022-2023)



- [Horizons2021](https://www.onisep.fr/horizons21)



Le padlet post3^{ème}

<https://padlet.com/psyen85/knhuu15z0e4lsor>

Padlet

Alexandra Peraudeau • 2 jours

L'orientation post 3^{ème}

Découvrir les voies et types de formation après la 3e, comparer les modalités de formation : sous statut scolaire ou en apprentissage, aborder la notion de parcours, s'interroger sur son propre projet. Réalisé par Peraudeau Alexandra Psychologue de l'Éducation Nationale Spécialité Éducation, Développement et Conseil en Orientation Scolaire et Professionnelle. CIO Vendée Est (inspiration Padlet P. Jean-Briones CIO Rambouillet, PPT C. Becanne et I. Jaunet)

Modalités de prise de Rendez-vous

+

+

Au collège



DOCX

Jours de présence au collège

Le Schéma Post 3^{ème}

+

Mon orientation en fin de 3^{ème}



DOC

schema orientation post-3^{ème} non rempli 2022-2023

Le calendrier de l'orientation après la 3e

+

Calendrier de l'orientation Année de 3^{ème}



DOCX

aa

La Voie Professionnelle

+

Présentation de la Voie professionnelle



DOCX

la bac pro

L'apprentissage

+

Préparer un CAP ou professionnel en al



DOCX

aa



Merci!

Pour votre attention

*« En vérité, le chemin importe peu, la volonté d'arriver suffit
à tout »*

Albert Camus